



دليل المستخدم



www.globemedegypt.com

جدول المحتوى

تعرف على جلوب ميد	٣
بطاقتك الطبية	٤
شبكة جلوب ميد الطبية	٥
زيارة مقدمي الخدمات الطبية	٦
الخدمات التي تحتاج إلى تقرير طبي	١٠
الخدمات التي تحتاج إلى موافقة مسبقة	١٢
الاسترداد النقدي وخدمة إعادة الدخول إلى الشبكة الطبية	٢٣
خدمات جلوب ميد المميزة	٢٥
تطبيق جلوب ميد الجديد GlobeMed FIT	٢٦
دليل إستخدام خدمة WhatsApp	٢٧
مكاتب جلوب ميد في المستشفيات	٢٨
خدمة الكشف عن بعد	٢٩
خدمة الرأي الطبي الثاني	٣٠
خدمة الروشنة الإلكترونية	٣١
خدمة توصيل الأدوية	٣٢
خدمة التحاليل المنزلية	٣٣
خدمة الأشعة المنزلية	٣٤



تعرف على جلوب ميد

جلوب ميد هي أكبر مجموعة إقليمية لإدارة منافع الرعاية الصحية في الشرق الأوسط بخبرة تتخطى 31 عاماً، يمتد نطاقها الجغرافي إلى 12 بلداً في الشرق الأوسط وإفريقيا، وتخدم ما يزيد عن 120 من شركات التأمين، وصناديق الضمان الاجتماعي، وصناديق التعاضد، وهيئات التمويل الذاتي، حيث تدير المنافع الصحية لأكثر من 5 ملايين مؤمن.

جلوب ميد هي أحد أوائل الشركات التي أدخلت نموذج إدارة خدمات منافع الرعاية الصحية (Third Party Administration) في المنطقة حيث تجمع جلوب ميد بين الخبرة التقنية وتكنولوجيا المعلومات لتقديم خدمات متفوقة وحلول تقنية مميزة. تتصل جميع شركات جلوب ميد عالمياً، بنظام آلي عابر للحدود، والذي يمكّن عملائنا من الحصول على خدماتنا باستخدام نظام "الفوترة المباشرة"، وذلك من خلال ما يفوق عن 17000 من مقدمي خدمة معتمدين في الشرق الأوسط وإفريقيا، وأكثر من 210.000 مقدمي خدمة حول العالم.

نبذة عن جلوب ميد مصر

تأسست جلوب ميد مصر في أغسطس من عام 2012، وكان هدفها من البداية توفير أفضل خدمات إدارة منافع الرعاية الصحية في مصر، من خلال تقديم أول نظام متصل بشبكة الإنترنت، وربط مختلف الأطراف المعنية من مقدمي الخدمات الصحية، شركات التأمين، والمؤمن عليهم. تخدم جلوب ميد مصر 30 هيئة ضامنة، والتي تزودهم بكافة خدمات إدارة الرعاية الصحية، حيث يبلغ إجمالي عدد المؤمن عليهم إلى 600.000، بالإضافة إلى 900.000 مؤمن عليهم مستفيدون من خدمات إدارة المنافع الصيدلانية. بمحفظة تأمينية تضم أكثر من 1,300,000 عميل، أصبحت جلوب ميد مصر هي شركة إدارة منافع الرعاية الصحية الرائدة في مصر.

يحصل جميع عملاء جلوب ميد مصر على البطاقة الطبية كما يتيح للعميل نسخة من بطاقةه الطبية إلكترونياً من خلال تطبيق جلوب ميد فت للتمتع بجميع الخدمات الصحية ومرفق توضيح للبيانات الموجودة عليها:

صورة حامل البطاقة إن وجدت



رقم البطاقة الطبية

شعار شركة التأمين

اسم شركة العميل

ID: ***

Name: Full Name

Company: Company Name

Category: Single Room - 004N

Valid Until: 31/07/2020

5161

يتحمل المريض ٢٠٪ من الكشف عدا الطوارئ
يتحمل المريض ٢٠٪ من قيمة الأدوية
خدمات الأشعة والتحاليل والملاج الطبيعي يتحمل ٢٠٪
خدمات الأسنان بموافقة مسبقة عدا الكشف ويتحمل ٢٠٪
خدمات النظارات بموافقة مسبقة عدا الكشف ويتحمل ٢٠٪
إجراءات الولادة وخدمات متابعة الحمل بموافقة مسبقة عدا الكشف والسونار

كود الشبكة الطبية
ودرجة الإقامة

تاريخ صلاحية
بطاقة التأمين

تعليمات عامة
لمقدمي الخدمة

الرقم الوظيفي
لحامل البطاقة

كود ال QR المؤدي الى
بوابة جلوب ميد الالكترونية



ملاحظات

- للاستفسارات والشكاوى يمكن الاتصال على 16784 أو التواصل على 0106669888
- للموافقات والشبكة الطبية وخدمات أخرى يرجى مسح رمز QR كود أو زيارة <https://support.globemedegypt.com>
- للإستفادة بالمزيد من خدمات جلوب ميد حمل تطبيق GlobeMed Fit
- وحده صاحب البطاقة الطبية يستطيع استخدامها
- يتم تحصيل قيمة الخدمات الغير مغطاه من العميل طبقاً لأسعار التماقد



SCAN ME



تعليمات عامة

ورقم الخط الساخن والواتس اب

شعار جلوب ميد

شبكة جلوب ميد الطبية

● شبكة جلوب ميد الطبية تحتوي على بيانات مقدمي الخدمة المتعاقدين لدينا لتوفير كافة الخدمات الطبية المطلوبة

● للإطلاع على شبكة جلوب ميد الطبية و لمعرفة حالة مقدم الخدمة اونلاين او افلاين يرجى زيارة بوابة جلوب ميد الإلكترونية

ومعرفة مقدمي الخدمات عن طريق الإنترنت

او عن طريق تطبيق الهاتف المحمول GlobeMed Fit <http://support.globemedegypt.com>

تنقسم الشبكة الطبية إلي ٤ فئات يُشار إليها «ب» أكواد وهى كالتالي:

002N

تشمل جميع مقدمي الخدمة بالشبكة الطبية عدا:

- مستشفى روفيدة
- مستشفى الندي
- مستشفى كوينز رويال
- مستشفى الوطني للعيون
- مركز الكرمة
- مستشفى السعودي الالمانى
- مستشفى كليوباترا
- الفا سكان
- مستشفيات السلام الدولي
- مستشفى العاصمة
- مستشفى القطامية كلينيك
- عيادات داوي
- مستشفى كليوباترا هيفن
- مستشفيات دار الفؤاد
- مستشفى النيل بدر اوي
- مستشفى الامريكى شيراتون
- عيادات كليوباترا
- مستشفى مصر الدولي
- مستشفى الشروق المهندسين
- مستشفى القاهرة التخصصي

003N

تشمل جميع مقدمي الخدمة بالشبكة الطبية عدا:

- مستشفى روفيدة
- مستشفى الندي
- مستشفى كوينز رويال
- مستشفى الوطني للعيون
- مركز الكرمة
- مستشفى السعودي الالمانى
- مستشفى كليوباترا
- الفا سكان

001N

تشمل جميع مقدمي الخدمة بالشبكة الطبية عدا:

- مستشفى روفيدة
- مستشفى الندي
- مستشفى كوينز رويال
- مستشفى الوطني للعيون
- مركز الكرمة
- مستشفى السعودي الالمانى
- مستشفى كليوباترا
- الفا سكان
- مستشفيات السلام الدولي
- مستشفى العاصمة
- مستشفى القطامية كلينيك
- عيادات داوي
- مستشفى كليوباترا هيفن
- مستشفيات دار الفؤاد
- مستشفى النيل بدر اوي
- مستشفى الامريكى شيراتون
- عيادات كليوباترا
- مستشفى مصر الدولي
- مستشفى الشروق المهندسين
- مستشفى القاهرة التخصصي
- مستشفى الكاتب
- مستشفى الجوي التخصصي
- مستشفى اندلسية النخيل
- مستشفى السلام المهندسين
- مستشفى النزهة الدولي

004N

تحتوي علي كافة مقدمي الخدمة الطبية



قم مسح الكود الـ QR للدخول على

يرجى الحرص على التأكد من كود الشبكة الطبية المذكور ببطاقة التأمين الخاصة بسيادتكم علماً بأن الأكواد الأعلى تشمل الأقل على سبيل المثال كود 04 يشمل بداخله كود 01,02,03 وكود 03 يشمل بداخله كود 01,02 ولا يشمل كود 04 أو يمكنك التعرف على ملف الشبكة الطبية من خلال بوابة جلوب ميد الإلكترونية <http://support.globemedegypt.com> أو من خلال تطبيق جلوب ميد الجديد للهواتف الذكية GlobeMed Fit او عن طريق مسح الكود الـ QR خلف الكارنيه الطبي بموبايلك.



زيارة مقدمي الخدمات الطبية

ضمن شبكة جلوب ميد

للإستفادة من التغطية الطبية، قم بزيارة أحد الأطباء داخل العيادات الخاصة أو المستشفيات ضمن شبكة جلوب ميد الطبية والتي يمكن التعرف عليها عن طريق مسح كود ال QR على ظهر الكارت ومن بوابة جلوب ميد الإلكترونية <http://support.globemedegypt.com> أو تطبيق GlobeMed Fit أو عن طريق الواتساب علي رقم ١٠٦٦٦٩٨٨٨. احرص على وجود الكارنيه الطبي و بطاقة الرقم القومي أو إثبات الشخصية معك وإتباع كافة الخطوات المطلوبة التي سنقوم بتوضيحها فيما يلي، كما يمكنك الإستفادة من خدمة الكشف عن بعد بدلاً من زيارة مقدم الخدمة.

الخطوات المتبعة

يتم التوجه إلي مقدم الخدمة التابع لشبكة جلوب ميد مصر الطبية مباشرة واتباع إجراءات الحجز والدخول لخدمة الكشف بالكارنيه الطبي.



يجب التأكد من تدوين الطبيب لكافة البيانات الأساسية، وبالأخص تاريخ الزيارة، واختيار رمز التشخيص أو تدوينه في الجزء المخصص وذلك في حالة عدم وجوده، وذلك لضمان الحصول على الخدمات المطلوبة.



فى حالة وصف الأدوية يجب التأكد من تدوين الجرعة، التركيز، ومدة العلاج والشكل الدوائى.



يتم التوجه لعمل الخدمات المطلوبة، ان كانت زيارتك لاحدى المستشفيات التي تتميز بخدمة الروشنة الإلكترونية، وتقوم باستخدام نظام جلوب ميد الإلكتروني او تواجد مكتب جلوب ميد بها، فيمكنك التوجه مباشرة إلى مقدم الخدمة بالروشنة الإلكترونية التي صدرت وتم إرسالها إلى رقم الهاتف المحمول بدون الحاجة إلى تقديم أصل النموذج الطبي أما في حالة عدم استخدام المستشفى لنظام الروشنة الإلكترونية يمكنك التوجه بنسخة من النموذج الطبي أو بالنموذج الطبي الخاص بالخدمة مباشرة في حال أن هذه الخدمة لا تحتاج الي موافقة مسبقة او تقرير طبي. ويمكن أيضاً الاستفادة من الخدمات المنزلية المجانية مثل طلب الادوية والتحاليل والأشعة المنزلية (يمكنك معرفة المزيد عن هذه الخدمات من خلال زيارة <http://support.globemedegypt.com>)



يمكنكم الاطلاع على صفحة ١٢ لمعرفة الخدمات التي تحتاج إلى موافقة مسبقة أو تقرير طبي.



أسباب عدم صلاحية نموذج الطبي

- ١ عدم قيام الطبيب بكتابة بياناتك الأساسية كاملة أو كتابة أي بيانات أخرى غير البيانات الأساسية أو الكتابة بالقلم الجاف علي أي من النسخ الكربونية للنموذج الطبي.
- ٢ عدم اختيار التشخيص المناسب من الجزء المخصص لذلك أو عدم الإشارة إليه كتابةً في حالة عدم وجوده.
- ٣ عدم تحديد جرعة أو مدة للعرضك لعرضك لعدد أقل وحدة صرف (شريط / أمبول).
- ٤ صلاحية النموذج الطبي الخاص بصرف الأدوية 7 أيام أما باقي الخدمات فيمكن القيام بها خلال 14 يوم، كلاهما من تاريخ الكشف.

تذكر دائماً

أن توجهك لمقدم الخدمة أونلاين الذي يستخدم النظام الخاص بشركة جلوب ميد i*Care يؤهلك للحصول على الخدمة المطلوبة مباشرة دون أي إنتظار لإرسال الموافقة، حيث يقوم البرنامج بتحويل أي إجراء يحتاج إلى موافقة مسبقة إلى الإدارة الطبية و يتم الرد في خلال عشر دقائق بحد أقصى.

وفي حال كان رقم موبايلك مسجل لدينا، ستصلك رسالة نصية تفيد بقرار الإدارة الطبية (موافقة أو رفض أو الحاجة إلى تقارير أو معلومات إضافية). ويمكن معرفة مقدمي الخدمة أونلاين من خلال بوابة جلوب ميد الإلكترونية <http://support.globemedegypt.com> او تطبيق GlobeMed Fit والذي يوضح حالة مقدمي الخدمة (On-line/Off-line).



النموذج الطبي عند مقدم الخدمة

GlobeMed Egypt - Claim Form

Diagnosis ICD10-: (Please make sure to check the below appropriate box ☑)
يجب اختيار رمز التشخيص عبر وضع علامة ☑ على المربع المناسب لكل مرض

GlobeMed Egypt
برداء إختيار نوع الكشف
☑ كشف جديد ☐ استشارة

بيانات المريض:
إسم المريض:
رقم البطاقة الطبية:
رقم الملف الطبي:
تاريخ الزيارة:
إسم مقدم الخدمة:
الموبايل:

يرجى العلم بأننا لن نتمكن من تقديم الخدمة الطبية المطلوبة في حالة عدم وجود أي من البيانات التالية:
إسم المريض، رقم البطاقة، تاريخ الكشف، التشخيص، مدة العلاج والجرعة وختم مقدم الخدمة

Musculoskeletal System	Respiratory System	Digestive System	Endocrine Disorder
Arthritis ☐ M13.99	Acute Bronchitis ☐ J20.9	Diarrhoea & GastroEnteritis ☐ A09	DM-Type II ☐ E11.9
Fracture ☐ T14.20	Allergic Rhinitis ☐ J30.2	Gastritis ☐ K29.7	Gout ☐ M10.99
Knee Disorder ☐ S83.6	Asthma ☐ J45.9	GERD ☐ K21.9	Hyperlipidaemia ☐ E78.5
Low Back Pain ☐ M54.5	Common Cold ☐ J00	Hepatitis B ☐ B18.0	Hypothyroidism ☐ E03.9
Intervertebral Disc Disorder ☐ M51.9	Dyspnoea ☐ R06.0	Hepatitis C ☐ B18.2	Vit. D deficiency ☐ E55.9
Osteoporosis ☐ M81.99	Acute Sinusitis ☐ J01.9	IBS ☐ K58.9	Ear & Mastoid
Pain in a Joint ☐ M25.59	Acute Tonsillitis ☐ J03.9	Peptic Ulcer ☐ K27.7	Impacted Cerumen ☐ H61.2
Sclerotic ☐ M54.3	Pneumonia ☐ J18.9	Abdominal Pain ☐ R10.4	Disitis Media ☐ H66.9
Dislocation, sprain and strain ☐ T14.3	Circulatory System	Anal fissure ☐ K60.2	Benign paroxysmal vertigo ☐ H81.1
Trauma ☐ T79.9	Hypertension ☐ I10	Cholecystitis ☐ K81.1	Ophthalmology-Eye
Myositis, unspecified ☐ M60.99	Hypotension ☐ I95.9	Cirrhosis ☐ K74.6	Cataract ☐ H26.9
Genito-Urinary System	Ischaemic heart disease ☐ I25.9	Constipation ☐ K59.0	Conjunctivitis ☐ H10.8
Acute Vaginitis ☐ N76.0	Scrotal Varices ☐ I86.1	Integumentary System	Decreased Vision ☐ H54.7
Hyperplasia Of Prostate ☐ N40	Varicose Veins ☐ I83.9	Abscess ☐ L02.9	Foreign Body ☐ T15.9
Ovarian Cysts ☐ N83.2	Anginal Pectoris ☐ I20.9	Acne ☐ L70.9	Glaucoma ☐ H40.9
Renal Colic ☐ N23	Arrhythmia ☐ I49.9	Cellulitis ☐ L03.9	Chalazion ☐ H00.1
Renal Failure ☐ N19	Unspecified haemorrhoids ☐ I84.9	Dermatitis ☐ L30.9	Others
Urinary Calculus ☐ N20.9	Stroke, not specified ☐ I64	Hair Loss ☐ L65.9	Anaemia, unspecified ☐ D64.9
UTI ☐ N59.0	Deep Venous Thrombosis ☐ I80.2	Lipoma, unspecified ☐ R22.9	Chest Pain ☐ R07.4
Vaginal Bleeding ☐ N93.9	Palpitations ☐ R00.2	Beast Lump ☐ B63	Supervision of Pregnancy ☐ Z34.9
Male Infertility ☐ N46	Nervous System	Warts ☐ B07	Fever ☐ R50.9
Dental	Epilepsy ☐ G40.9	Allergy, unspecified ☐ T78.4	Malaise & Fatigue ☐ R53
Dental Abscess ☐ K04.7	Headache ☐ R51	Burn ☐ T30.0	Female Infertility ☐ N97
Dental Caries ☐ K02.9	Migraine ☐ G43.9		Obesity ☐ E66

Medications الأدوية الموصوفة
يجب توضيح الجرعة اليومية المناسبة مع التناوب المذكورة أدناه لمراف العلاج حسب إرشادات الطبيب المعالج

Medication Name (Including Dose and Form)	Times: عدد المرات	Per Day/week: كل يوم / اسبوع	Treatment Period: مدة العلاج

Diagnosis التشخيص الطبي
- بداء، كتابة تقرير مفصل في حالة الطوارئ
- في حالة عدم إختيار أي من التشخيصات أعلنه بوجوب كتابة التشخيص بدون اختصارات

Outpatient Services خدمات العيادات الخارجية

أنا الموقع أدناه، أقر باستخدامي للخدمة الطبية الموافقة بإعطاء شركة التأمين وشركة جلوب ميد وممثليهما الحق في التحقق من جالتي الصحية الحالية والسابقة وإطلاع الطبيب المعالج أو أي شخص آخر قد عاجلنا به، وعليه اعطني مقدم الخدمة (إعطاء) شركة التأمين وشركة جلوب ميد وممثليهما كامل الحق للإطلاع على المعلومات الخاصة بخالتي الصحية سواء المذكورة بالملف الطبي أو المتغير الطبية مع الحق في نسخها واستخدامها للخدمة فقد تنازلت عن سرية المعلومات الطبية الخاصة بي تنازل كاملًا لصالح شركة التأمين وشركة جلوب ميد وممثليهما.

ختم مقدم الخدمة: _____
إمضاء المريض: _____
اسم وتوقيع الطبيب: _____

Claim Sequence# _____

بيانات المؤمن عليه وتشمل الأسم ورقم البطاقة الطبية ورقم الملف الطبي لمقدم الخدمة وتاريخ الكشف واسم مقدم الخدمة ورقم الهاتف المحمول للمؤمن عليه. عدم كتابة أي من هذه البيانات الأساسية قد يبطل الوصفة الطبية ولن تتمكن من الحصول على الخدمة المطلوبة.

يقوم الطبيب بإختيار التشخيص المناسب عبر وضع علامة أمام توصيف الحالة المرضية.

في حالة عدم وجود التشخيص المناسب للحالة المرضية، يمكن للطبيب كتابة التشخيص كاملاً بدون إختصارات وفي حالات الطوارئ يتم كتابة تقرير مفصل عن الحالة.

في حالة كتابة الأدوية، يجب أن تتأكد أن الطبيب قد قام بكتابة الأدوية بشكل واضح في الجزء المخصص مع توضيح التركيز والشكل الدوائي والجرعة ومدة العلاج.

هذا الجزء مخصص لوصف الطبيب لخدمات العيادات الخارجية كالأشعات والتحليل والإجراءات التي تتم بالعيادات الخارجية وخدمات الأسنان والبصريات.

الجزء المخصص لتوقيع المؤمن على النموذج الطبي.

في حال قمت بزيارة مستشفى بها مكتب جلوب ميد او احدى المستشفيات التي تقوم باستخدام نظام جلوب ميد الإلكتروني فيتم تسليم النسخة البيضاء اليك، ولا يوجد داع من تقديم تلك النسخة لأي من مقدمي الخدمة، بل يتم تقديم الخدمات بالبروشة الإلكترونية المرسلة للهاتف المحمول

تذكر دائماً توافر البيانات الأساسية في النموذج الطبي يضمن قبول حصولك على الخدمات المطلوبة مثل: صرف الأدوية الموصوفة للأمراض المزمنة أو غير المزمنة، الأشعة والتحليل، العلاج الطبيعي، العلاج داخل المستشفيات. بالإضافة للخدمات الأخرى مثل الحمل والولادة، النظارات والأسنان.

الخدمات التي تحتاج إلى تقرير طبي

الخدمات التي تحتاج إلى تقرير طبي

يرجى من سيادتكم التأكيد على الطبيب المعالج بكتابة تقرير طبي مفصل يوضح التشخيص الطبي والشكوى المرضية مع ذكر الداعي الطبي من الخدمات المطلوبة وتوضيح نبذة مختصرة عن التاريخ المرضي للشكوى لأي من الخدمات الآتية:

الحجز الداخلي والعمليات

- جميع حالات دخول المستشفى والحجز الداخلي والعمليات الغير طارئة وإجراءات اليوم الواحد

العيادات

- جميع إجراءات عيادات علاج الآلام والأوعية والمسالك الجلدية
- جميع فحوصات الشبكية والقرنية وجميع إجراءات الليزر وإجراءات حقن الشبكية
- جميع أنواع المناظير والعلاج الكيماوي والإشعاع والعلاج الطبيعي والغسيل الكلوي

التحاليل المعملية: في حالة تعدي إجمالي قيمة الخدمات 2000 جنيه

- جميع تحاليل الهرمونات عدا هرمون الغدة الدرقية
- جميع دلالات الأورام عدا (CA 15-3 , AFP , PSA T&F , CEA , CA 125 , CA 19-9)
- جميع تحاليل الفيتامينات والمعادن ومستويات الدواء في الدم
- تحليل فيروس بي و سي الكمي PCR (نتيجة تحليل دلالات الفيروسات فقط)
- تحاليل عينات الأنسجة والباثولوجي

خدمات الاشعة: في حالة تعدي إجمالي قيمة الخدمات 2000 جنيه

- الرنين المغناطيسي لأكثر من منطقة بالجسم والمسح البوزيتروني والذري
- الأشعة المقطعية بالصبغة، والأشعة المقطعية على أكثر من منطقة بالجسم
- فحص توصيل الأعصاب ورسم العضلات والمخ
- هولتر رسم قلب
- الإجراءات التداخلية مثل ال ERCP
- السونار ثلاثي ورباعي الأبعاد (في غير حالات الحمل)

خدمات الصيدلية

- في حالة تكرار صرف الأدوية لمدة مرات متقطعة أو متصلة على مدى عدة أشهر
- في حالة تخطي مدة العلاج بالمضادات الحيوية لأسبوعين
- في حالة صرف أدوية بديلة لمرض ما في خلال أسبوع من تاريخ الصرف الأول
- في حالة ادخال عدة تشخيصات تتعلق بتخصصات مختلفة بنفس طلب الموافقة
- جميع حالات الأمراض الجديدة



الخدمات التي تحتاج إلى موافقة مسبقة

الخدمات التي تحتاج إلى موافقة مسبقة

● التحاليل المعملية

تتطلب التحاليل الآتي ذكرها موافقة مسبقة من جلوب ميد:

- في حالة تعدي إجمالي قيمة الخدمات 2000 جنيه
- جميع تحاليل الهرمونات عدا هرمون الغدة الدرقية
- جميع دلالات الأورام عدا (CA 15-3 , AFP , PSA , T&F , CEA , CA 125 , CA 19-9)
- جميع تحاليل الفيتامينات والمعادن ومستويات الدواء في الدم
- تحليل فيروس بي وسي الكمي PCR
- تحليل فيروس نقص المناعة المكتسب
- تحليل السائل المنوي
- تحاليل عينات الأنسجة والباثولوجي
- الفحص الشامل

● خدمات الأشعة

تتطلب الأشعات الآتي ذكرها موافقة مسبقة من جلوب ميد:

- في حاله تعدي إجمالي قيمة الخدمات 2000 جنيه
- الرنين المغناطيسي بالصبغة أو لأكثر من منطقة بالجسم
- المسح البوزيتروني
- المسح الذري
- جميع أنواع الأشعه المقطعية للصدر والأشعة المقطعية بالصبغة أو لأكثر من منطقة بالجسم
- فحص كثافة العظام
- فحص توصيل الأعصاب
- رسم عضلات
- رسم مخ
- هولتر رسم قلب ورسم القلب بالمجهود
- الإجراءات التداخلية مثل ال ERCP
- السونار ثلاثي ورباعي الأبعاد
- الدوبلر على القضيب
- دوبلر الحمل

لمعرفة الخدمات التي تحتاج الى موافقة مسبقة انظر خلف النموذج الطبي أو عن طريق

<http://support.globemedegypt.com>

كيفية الحصول على الخدمة



لتسهيل الإستفادة من الخدمات الصحية

جميع خدمات العيادات الخارجية على سبيل المثال (صرف الأدوية الموصوفة، الأشعات والتحليل والعلاج الطبيعي) يجب أن يتم وصفها من قبل الطبيب المعالج عدا حالات الطوارئ مع الأخذ في الاعتبار مايلي:



أدوية الأمراض غير المزمنة

ما المقصود بأدوية الأمراض غير المزمنة؟ هي الأدوية التي لا يتم صرفها بصورة دورية وتقل مدتها عن ٢٨ يومًا ولا علاقة لها بالحالات المرضية المزمنة.

ما هي آلية صرف أدوية الأمراض غير المزمنة؟

- ١ التوجه مباشرة بالكارنيه الطبي للمؤمن عليه، و النموذج الطبي أو الروشنة الالكترونية موضحًا بها التشخيص المناسب مع التأكد من توافر جميع البيانات الأساسية الأخرى مع تحديد الجرعة، التركيز، ومدة العلاج، للصرف من أي صيدلية داخل الشبكة الطبية.
- ٢ الرجاء من سيادتكم إصطحاب تقارير الفحوصات المتعلقة بحالتكم الطبية حتى تتمكن من ارسالها لنا عبر البريد الإلكتروني في حال الإحتياج لها.
- ٣ في حالة عدم توفر صنف لدى الصيدلية، يتم صرف البديل له على أن يكون بالمادة الفعالة والتركيز والشكل الدوائي عينهم، كما السعر عينه أو أقل أو لا يزيد عن ٢٠٪ من قيمة العلاج الموضح بالنسخة الزرقاء من النموذج. في حالة تعدى سعر الدواء البديل ٢٠٪ من قيمة الدواء الموصوف يجب الرجوع للطبيب المعالج لتحديث الروشنة.

ملاحظة: قد يتوجب على المؤمن عليه تسديد نسبة التحمل إن وجدت

لتسهيل الإستفادة من الخدمات الصحية

أدوية الأمراض المزمنة

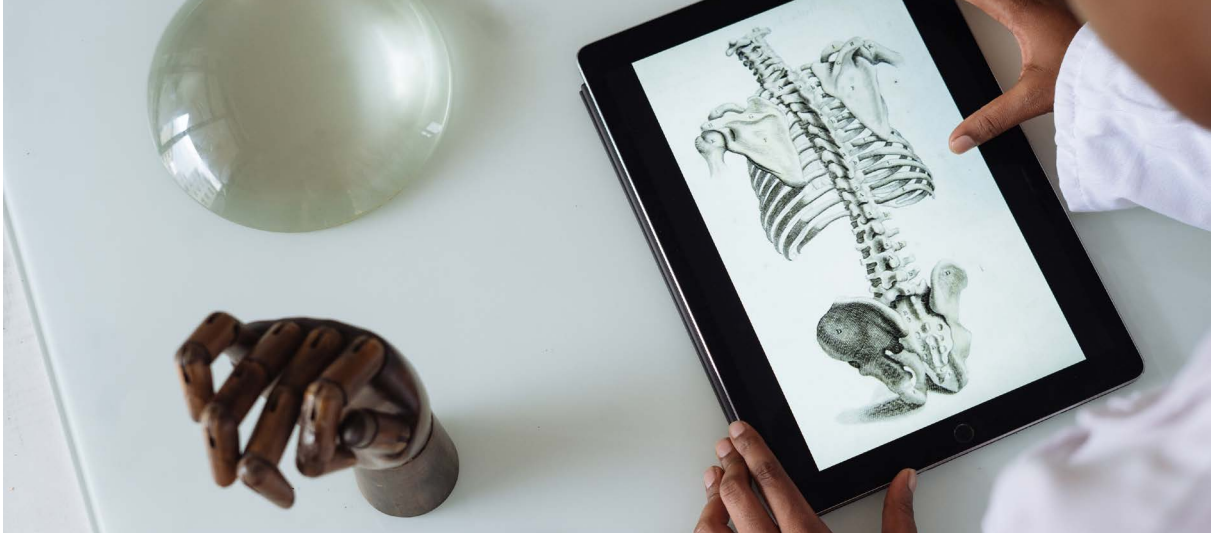
ما المقصود بأدوية الأمراض المزمنة؟
هي الأدوية التي يتم صرفها بصورة دورية وبشكل متكرر لأكثر من شهر.

ما هي آلية صرف أدوية الأمراض المزمنة؟

- ١ يجب الحرص على تسجيل أدوية الأمراض المزمنة الخاصة بالمريض من قبل شركة جلوب ميد وذلك عبر تقديم طلب على تطبيق جلوب ميد فيت او <http://support.globemedegypt.com> أو عن طريق الواتساب علي رقم ٠١٠٦٦٦٦٩٨٨٨ وهي كالاتي: صورة من الروشنة الموصوفة أو النموذج الطبي موضحًا به التشخيص المناسب مع التأكد من توافر جميع البيانات الأساسية الأخرى مع تحديد مدة العلاج وعدد شهور الصرف، الجرعات، التركيز وجميع الفحوصات الخاصة بالحالة الصحية للمؤمن عليه المذكورة بدليل العلاج الشهري الذي يمكن التحقق منه عن طريق بوابة جلوب ميد الإلكترونية أو الواتساب.
- ٢ يتم تسجيل قائمة الأدوية الخاصة بالمؤمن عليه من قبل قسم الأمراض المزمنة خلال ٢٤ ساعة عمل من وقت وتاريخ إرسال الطلب كاملًا، ويتم إرسال تأكيد بالتسجيل عبر تطبيق جلوب ميد فيت او البوابة الالكترونية او الواتساب من قبل القسم ذاته.
- ٣ عندئذ يمكن للمؤمن عليه التوجه مباشرة لصرف الأدوية الخاصة به من خلال أي صيدلية داخل الشبكة الطبية لجلوب ميد باستخدام الكارنية الطبي فقط بدون الحاجة لتقديم الروشنة.
- ٤ في حالة عدم توافر بعض الأصناف/الكميات لدى صيدلية واحدة، يمكن من خلال خدمة الصرف الجزئي للأدوية والتي توفرها جلوب ميد مصر أن يقوم المؤمن عليه بالتوجه لصرف ما تبقى من أصناف/كميات من أي صيدلية أخرى داخل الشبكة الطبية.
- ٥ في حالة عدم توافر صنف لدي الصيدليات يجب الرجوع للطبيب المعالج لكتابة الصنف البديل الذي يتوافق مع الحالة ثم يتم إرسالها عبر تقديم طلب على تطبيق جلوب ميد فيت او بوابة جلوب ميد الإلكترونية <http://support.globemedegypt.com> أو عن طريق الواتساب علي رقم ٠١٠٦٦٦٦٩٨٨٨ لكي يتم تغييرها بقائمة الأدوية الخاصة بالمؤمن عليه من جانب قسم الأمراض المزمنة خلال ٢٤ ساعة عمل، ويتم إرسال تأكيد بالتغيير من جانب القسم ذاته.

ملاحظة: قد يتوجب على المؤمن عليه تسديد نسبة التحمل إن وجدت





١ التوجه مباشرة بالكارنية الطبي و النسخة الحمراء الخاصة بالآشعة أو النسخة الصفراء الخاصة بالتحاليل أو الروشنة الإلكترونية من النموذج الطبي موضحًا به التشخيص المناسب مع التأكد من توافر جميع البيانات الأساسية الأخرى تجنبًا لإبطال الوصفة.

٢ يرجى العلم بأن بعض الأشعات والتحاليل قد تحتاج إلى الحصول على موافقة مسبقة.

٣ تذكر دائمًا أن توجّهك لمقدم الخدمة الأونلاين الذي يستخدم النظام الخاص بشركة جلوب ميد i*Care يؤهلك للحصول على الخدمة المطلوبة مباشرة دون أي إنتظار لإرسال الموافقة على الفاكس أو البريد الإلكتروني، حيث يقوم البرنامج بتحويل أي إجراء يحتاج إلى موافقة مسبقة إلى الإدارة الطبية و يتم الرد في خلال عشر دقائق بحد أقصى. وفي حال كان رقم موبايلك مسجل لدينا، سنصلك رسالة نصية تفيد بقرار الإدارة الطبية (موافقة أو رفض أو الحاجة إلى تقارير أو معلومات اضافية). ويمكن معرفة مقدمي الخدمة الأونلاين من خلال بوابة جلوب ميد الإلكترونية <http://support.globemedegypt.com> أو تطبيق GlobeMed Fit والذي يوضح حالة مقدمي الخدمة (On-line/Off-line).

٤ الرجاء من سيادتكم إصطحاب تقارير الفحوصات المتعلقة بحالتكم الطبية حتى تتمكن من إرسالها لنا عبر البوابة الإلكترونية أو الواتساب فى حالة طلب الإدارة الطبية.

ملاحظة: قد يتوجب على المؤمن عليه تسديد نسبة التحمل إن وجدت



١ التوجه مباشرة بالكارنية الطبي والنسخة الخضراء من النموذج الطبي موضحًا به التشخيص المناسب مع التأكد من توافر جميع البيانات الأساسية الأخرى وعدد الجلسات المطلوبة تجنبًا لإبطال الوصفة إذا كان مقدم الخدمة online، أما إذا كان مقدم الخدمة Offline، يرجى تقديم طلب على تطبيق جلوب ميد فيت او <http://support.globemedegypt.com> أو عن طريق الواتساب علي رقم ٠١٠٦٦٦٦٩٨٨٨ مرفق فيه طلب الطبيب وصورة تقرير الأشعة ورقم الكارنيه الطبي واسم المركز والفرع المراد التعامل معه عبر، وسيتم الرد على سيادتكم خلال ساعتين عمل.

٢ الرجاء العلم بأن الطبيب المختص بوصف جلسات العلاج الطبيعي هو طبيب العظام أو طبيب المخ والأعصاب.

٣ يقوم أخصائي العلاج الطبيعي بتحديد أنواع الجلسات.

٤ الرجاء من سيادتكم إصطحاب تقارير الفحوصات المتعلقة بحالتكم الطبية حتى تتمكن من ارسالها لنا عبر البوابة الالكترونية أو الواتساب في حالة طلب الإدارة الطبية ذلك.

هل تعلم ان:

١ في حالة طلب الطبيب لأكثر من ١٢ جلسة سيتم الموافقة على ١٢ فقط، وتجدد الموافقة بعد الإنتهاء من ١٢ جلسة الاولى.

٢ احرص على توقيع كارت متابعة حضور الجلسات المتوفر فى جميع مراكز العلاج الطبيعي موضحًا فيه تاريخ حضور كل جلسة وذلك ضمانًا لحقك وحق المركز.

٣ في حالة طلب تغير مقدم الخدمة أثناء الـ ١٢ جلسة يرجى ارسال نسخة من الموافقة الطبية وصورة من كارت المتابعة مع توضيح اسم و فرع مقدم الخدمة الجديد على تطبيق جلوب ميد فيت او البوابة الالكترونية او الواتساب لتقوم الإدارة المختصة بتغير الجلسات المتبقية على مقدم الخدمة الجديد وارسال نسخة من الموافقة لسيادتكم خلال ساعتين من تاريخ إرسال الطلب.

ملاحظة: قد يتوجب على المؤمن عليه تسديد نسبة التحمل إن وجدت





الحالات غير الطارئة - الطبية/الجراحية

جميع العمليات الغير طارئة وعمليات اليوم الواحد تحتاج لموافقة مسبقة والتي يتم الحصول عليها من خلال تقديم طلب على تطبيق GlobeMed Fit او بوابة جلوب ميد <http://support.globemedegypt.com> أو عن طريق الواتساب علي رقم ٠١٠٦٦٦٦٩٨٨٨ مرفق فيه التقرير الطبي للحالة مرفق بتقرير الأشعة أو التحاليل واسم المستشفى المراد الحجز بها. بالإضافة إلى ذكر رقم الكارنيه الطبي والهاتف المحمول في خانة موضوع البريد الإلكتروني وسيتم الرد على سيادتكم خلال ساعتين.

حالات الطوارئ

عند تصنيف حالتك ضمن إطار الحالات الطارئة عن طريق تقييمها من قبل مقدم الخدمة فإنه يتم تقديم الخدمات اللازمة دون الحاجة للحصول على موافقة مسبقة وحتى استقرار الحالة أو بحد أقصى ٢٤ ساعة، يتم إرسال التقرير الطبي لشركة جلوب ميد من قبل مقدم الخدمة بعد إنتهاء حالة الطوارئ لفحص مدى تغطية الحالة وإرسال الموافقة في حالة طلب خدمات اخري أو استمرار حجز الحالة للعلاج داخل المستشفى.

في حالة تغطية الوثيقة للمنافع الإضافية يتم الحصول عليها بموجب الكارنيه الطبي، ما لم يذكر في الوثيقة وعلى البطاقة الطبية ضرورة الحاجة للحصول على موافقة مسبقة من جهة جلوب ميد أو من خلال إدارة الموارد البشرية في شركتك.



الأسنان

- ١ يتم الكشف فقط بموجب الكارنيه الطبي في حالة ذكر ذلك على البطاقة الطبية.
- ٢ جميع خدمات الأسنان الأخرى تحتاج لموافقة مسبقة.
- ٣ يجب التأكد من توافر جميع البيانات الأساسية والتشخيص المناسب ورقم الضرس / السنة في النموذج الطبي للحصول على أي خدمات أخرى قد تحتاجها.
- ٤ الحصول على الموافقة تتم للخدمات التي ستنفذ في الجلسة فقط ويتم إعادة طلب الموافقة لباقي الخدمات للجلسات الأخرى بنفس النموذج الطبي دون الحاجة إلى إعادة الكشف لدي مقدم الخدمة.



النظارات

- ١ يتم الكشف فقط بموجب الكارنيه الطبي في حالة ذكر ذلك على البطاقة الطبية.
- ٢ جميع خدمات النظارات الأخرى تحتاج لموافقة مسبقة.
- ٣ يجب التأكد من توافر جميع البيانات الأساسية على كشف قياس النظر.



الحمل والولادة

- ١ يتم الكشف والسونار فقط بموجب الكارنيه الطبي في حالة ذكر ذلك على البطاقة الطبية.
- ٢ جميع خدمات متابعة الحمل والولادة الأخرى تحتاج لموافقة مسبقة.
- ٣ يجب التأكد من توافر جميع البيانات الأساسية والتشخيص المناسب في النموذج الطبي للحصول على الخدمات الأخرى مثل خدمات الصيدليات أو عمل أشعات أو تحاليل.
- ٤ لحالات الولادة الرجاء إتباع خطوات العلاج داخل المستشفيات - للحالات غير الطارئة.

تذكر دائمًا أن توجهك لمقدم الخدمة أونلاين الذي يستخدم النظام الخاص بشركة جلوب ميد i*Care يؤهلك للحصول على الخدمة المطلوبة مباشرة دون أي انتظار لإرسال الموافقة على الفاكس أو البريد الإلكتروني، حيث يقوم البرنامج بتحويل أي إجراء يحتاج إلى موافقة مسبقة إلى الإدارة الطبية و يتم الرد في خلال عشر دقائق بحد أقصى. وفي حال كان رقم موبايلك مسجل لدينا، ستصلك رسالة نصية تفيد بقرار الإدارة الطبية (موافقة أو رفض أو الحاجة إلى تقارير أو معلومات إضافية).

ويمكن معرفة مقدمي الخدمة أونلاين من خلال بوابة جلوب ميد الإلكترونية (On-line/Off-line) <http://support.globemedegypt.com> أو تطبيق GlobeMed Fit



الاسترداد النقدي وخدمة إعادة الدخول إلى الشبكة

إعادة الدخول للشبكة الطبية

في حال الكشف لدى مقدم الخدمة خارج الشبكة الطبية، يمكن التوجه مباشرة بروشتة الطبيب إلى مقدم خدمة داخل الشبكة الطبية وتقديم رويشة الطبيب المذكور بها البيانات الأساسية (الاسم والتاريخ والتشخيص والختم وجرعات الدواء في حال وصفه) وسيقوم مقدم الخدمة بتسجيل الطلب مباشرة على سيستم جلوب ميد والحصول على الموافقة

برجاء التأكد من فصل الخدمات المختلفة علي روشتات منفصلة تحتوي كل منها علي البيانات الأساسية و ذلك لضمان الحصول علي الخدمة حيث يتم تسليم اصل الروشتة لكل مقدم خدمة

المستندات المطلوبة والخطوات المتبعة لعمل إستعاضة / إسترداد نقدي

في حالة رغبة العميل التوجه إلى مقدم خدمة خارج شبكة جلوب ميد، وتغطي الوثيقة هذه المنفعة، يمكن تقديم الأوراق المطلوبة لعمل الإسترداد النقدي.

الخطوات المتبعة:

يمكن تقديم إستردادات خدمات العيادات الخارجية (كشف - أشعة - تحاليل - أدوية - علاج طبيعي - خدمات عيادات - أسنان - نظارات) عن طريق تطبيق الهاتف المحمول GlobeMed Fit

يرجى مراجعة الفيديو التوضيحي لمعرفة تغطية الإستردادات عن طريق الهاتف المحمول والخطوات المتبعة

بالنسبة للإستردادات الخاصة بالعمليات و الحجز الداخلي، يتم تقديم الاصول لقسم الموارد البشرية الخاص بشركتكم لإرسالها الي جلوب ميد

الوقت المخصص للإستردادات النقدية هو ١٠ ايام عمل لمطالبات العيادات الخارجية و ١٥ يوم عمل لمطالبات الحجز الداخلي والعمليات

شروط الإسترداد النقدي:

- ١ يشترط أن ترفق صورة الكارنيه مع المطالبة ونموذج الإسترداد النقدي.
- ٢ يجب أن تكون جميع الفواتير المقدمة أصول مختومة وتفصيلية وموضح عليها اسم العميل وتاريخ الحصول علي الخدمة.
- ٣ تطبق شروط التعاقد ونسب التحمل وفقاً للوثيقة.
- ٤ لا يتم صرف أي استعاضة نقدية للعميل في حال تعدى الحد الأقصى للتغطية التأمينية.

تأكد من ملئ البيانات الأساسية في الاستمارة بشكل واضح وصحيح مع التأكد من تقديم كل المستندات المذكورة للحصول على نسخة من طلب الاستعاضة النقدية يمكن زيارة:

<http://support.globemedegypt.com>



خدمات جلوب ميد المميزة

تطبيق جلوب ميد GlobeMed Fit

دليل استخدام خدمة WhatsApp

مكاتب جلوب ميد في المستشفيات

خدمة الكشف عن بعد

خدمة الرأي الطبي الثاني

خدمة الروشنة الإلكترونية

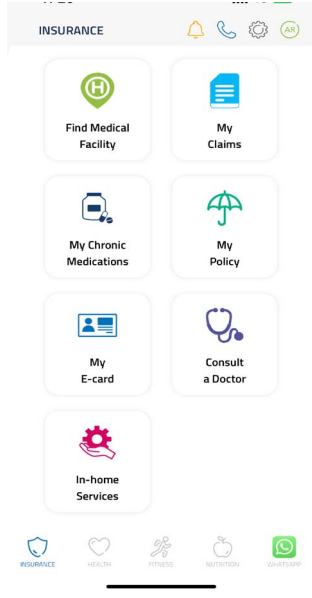
خدمة توصيل الأدوية

خدمة التحاليل المنزلية

خدمة الأشعة المنزلية



تطبيق جلوب ميد الجديد GlobeMed FIT

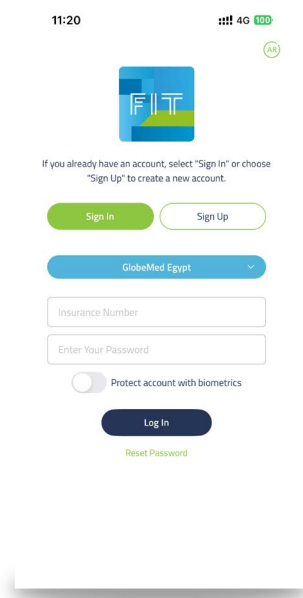


٢

ابدأ رحلتك مع التطبيق

دلوقتي حسابك مفعّل وجاهز
إنك تستخدم كل مزايا وخصائص
التطبيق.

- تقديم وتتبع المطالبات.
- تقديم الشكاوي والاستفسارات.
- موافقات الأدوية المزمّنة.
- إدارة أفراد عائلتك.
- الوصول لأقرب مقدم خدمة ضمن الشبكة الطبية.
- نسخة من بطاقتك الطبية e-card



١

تسجيل حسابك الشخصي

دخل رقم البطاقة الطبية كأسم
المستخدم وسنة ميلادك ككلمة
المرور، وبعد كده اختار كلمة مرور
خاصة بيك انت.

للاستفادة من خدمات جلوب ميد المميزة،
يرجى تسجيل رقم هاتفكم المحمول عبر:

فريق الموارد
البشرية بشركتكم



تطبيق
GlobeMed Fit



وذلك حتى تستفيد من الخدمات الآتية:

- وصول رسالة نصية مباشرة بها رابط الموافقة مع كل صرفية دواء أو طلب تحاليل وآشعات.
- إستلام رسائل تذكير بتحديث العلاج الشهري في حال الحاجة للتجديد.
- إستقبال مكالمات من فريق المتابعة الخاص بجلوب ميد في حال نقص أي من مستندات العلاج الشهري أو الحجز الداخلي والعمليات أو طلب العلاج الشهري أو لتذكيركم بتجديده.
- في حال وجود شكوى، إستلام رقم الشكوى ومتابعة قسم الشكاوي لحضراتكم.
- إستقبال كل جديد من خدمات جلوب ميد المتنوعة.
- وصول رسالة نصية بعد كل إجراء طبي عند مقدم الخدمة اونلاين، بها تفاصيل الخدمة المطلوبة و «كلمة المرور الأحادية» لتقديمها لمقدم الخدمة لإتمام المعاملة.
- يساعدك التطبيق فى متابعة مؤشراتك الصحية من خلال أقسام متنوعة عن الصحة والتغذية واللياقة.



دليل استخدام خدمة WhatsApp

تقدم جلوب ميد خدمة التواصل عبر الـ WhatsApp، والتي تتيح للعملاء التحدث مع ممثلين خدمة عملاء لتلقي المساعدة في جميع الأسئلة والاستفسارات، متابعة الموافقات والعلاج المزمّن، أو الشكاوى. هذه الخدمة متاحة ٢٤ ساعة، طوال أيام الأسبوع.



رقم التواصل 01066669888

هي خدمة متميزة نقدمها لدعم جميع عملائنا في طلباتهم واستفساراتهم. ترتبط هذه الخدمة بممثلي خدمة العملاء لدينا وذلك من أجل ضمان أعلى مستويات الجودة والدعم لتقديم الخدمة.

1



اختيار اللغة

اختيار اللغة المفضلة لديك بين اللغة الإنجليزية أو العربية

2



رقم الكارنيه الطبي

إدخال رقم الكارنيه الخاص بالعمل. يرجى إدخال الأرقام باللغة الإنجليزية فقط دون استخدام الحروف أو الرموز.

3



نوع الخدمة

- يرجى إختيار نوع الطلب وإدخال رقم الإختيار.
- الموافقات الطبية.
- تقديم طلب العلاج الشهري.
- لمعرفة الشبكة الطبية.
- للإستفسارات و الشكاوى.

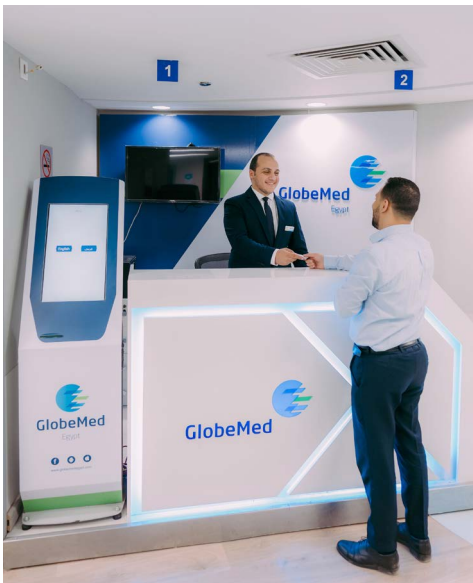
4



- لدينا ١٤ مكتب خدمة داخل المستشفيات بجميع أنحاء الجمهورية لمساعدة ودعم العملاء في:
- حجز الكشوفات.
 - تسهيل الإجراءات والحصول الموافقة.
 - تنسيق الوصول إلى الخدمات مع مقدمي الخدمة.
 - حل أي مشاكل وشكاوي على الفور.
 - الرد على جميع الاستفسارات المتعلقة بوثيقة وخدمات التأمين.

قم بزيارة مكاتبنا الميدانية الموجودة في المستشفيات الكبرى وسيساعد ممثلونا جلوب ميد بمساعدتك :

- ١ مستشفى كليوباترا مصر الجديدة
- ٢ مستشفى دار الفؤاد مدينة نصر
- ٣ مستشفى دار الفؤاد أكتوبر
- ٤ مستشفى السلام الدولي بالمعادي
- ٥ مستشفى القاهرة التخصصي
- ٦ مستشفى الجوي التخصصي
- ٧ مستشفى مصر الدولي
- ٨ مستشفى الشروق المهندسين
- ٩ مستشفى سلام المهندسين
- ١٠ مستشفى أندلسية النخيل بالمعادي
- ١١ مستشفى الجزيرة فيصل
- ١٢ مستشفى الغندور العاشر من رمضان
- ١٣ مستشفى أندلسية سموحة
- ١٤ مستشفى التيسير بالزقازيق



نعمل باستمرار على توسيع شبكة مكاتبنا الميدانية لخدمتك بشكل أفضل.

تقدّم شركة جلوب ميد مصر خدمة الكشف عن بعد الجديدة لعملائها الكرام، وتتيح لهم فرصة التواصل مع الأطباء في أكثر من تخصص من خلال خاصية الفيديو كول.

تتم خدمة الكشف عن طريق الفيديو بواسطة تطبيق زووم لذا يجب الحرص على التعرّف على طريقة استخدام التطبيق، مع وجود اتصال ثابت بخدمة الانترنت ذلك عن طريق بوابة جلوب ميد الالكترونية <https://support.globemedegypt.com> أو من خلال رقم الواتساب ٠١٠١٠٠٨١٤١٢ أو تطبيق الهاتف المحمول



يوجد نوعين من الكشف (كشف مستعجل مع ممارس عام أو كشف عادي مع طبيب إستشاري)



بعد الكشف سيقوم الطبيب بإرسال صورة من الروشتة الخاصة بحضراتكم وسنقوم بإصدار الموافقة وإرسالها على واتساب الرقم المُسجل.



إذا كنت ترغب بتعديل طلب الموافقة الخاص بحضراتكم برجاء تقديم طلب على <http://support.globemedegypt.com> أو عن طريق الواتساب على رقم ٠١٠٦٦٦٦٩٨٨٨ وسيتم الرد على سيادتكم خلال ساعتين عمل.



خدمة الرأي الطبي الثاني

ما هي خدمة الرأي الطبي الثاني؟



توفر جلوب ميد مصر خدمة الرأي الطبي الثاني للعملاء المؤمنين. وعليه، يحظى العملاء المؤمنين على فرصة مراجعة تشخيص حالتهم مع طبيب متخصص في المجال. تمكنهم الخدمة من حجز استشارة ثانية للحصول على رأي طبي ثاني وتأكيد التشخيص الأول لحالتهم وبالتالي تجنب إمكانية الحصول على تشخيص خاطئ.

لما إختيار خدمة الرأي الطبي الثاني؟



قد تؤدي خدمة الرأي الطبي الثاني إلى تغييرات أساسية في التشخيص والعلاج. وبالتالي تتيح الخدمة إمكانية:

- تجنب العمليات الجراحية غير الضرورية.
- خفض تكاليف الرعاية الصحية.
- التأكيد على التشخيص السابق أثناء تقييم خطة العلاج.

كيفية الحجز



يتم إرسال الطلب لتنسيق موعد مع الطبيب إلى
managedcareunit@globemedegypt.com

١

وسيتم التواصل معكم لتنسيق الحجز والإبلاغ بجميع التفاصيل فى خلال ٤٨ ساعة.

٢



خدمة الروشنة الإلكترونية

ما هي خدمة الروشنة الإلكترونية؟



خدمة جديدة وفريدة من نوعها بدلاً من الطريقة التقليدية لإستخدام القلم والورق، يمكن لمقدمي الرعاية الصحية إنشاء روصتات طبية بإستخدام نظام GlobeMed الإلكتروني. الخدمة متوفرة لدى المستشفيات التي تستخدم نظام جلوب ميد او تحتوي على ممثل خدمة عملاء جلوب ميد

لما إختيار خدمة الروشنة الإلكترونية؟



- سهولة عملية الوصول إليها في أي مكان و وقت
- سهولة القراءة والإستخدام.
- لا داعي لتقديم أصل النموذج الطبي لمقدم الخدمة
- معرفة قرار التغطية قبل التوجة لمقدم الخدمة
- عدم الإنتظار لدى مقدم الخدمة لتسجيل البيانات
- إمكانية تجزئة الخدمات المطلوبة على أكثر من مقدم خدمة
- لا يتم إحتسابها في الإستهلاكات الا في حال الحصول على الخدمة

كيفية الإستخدم



يتم إرسالها لك عبر رسالة نصية بعد الإنتهاء من الكشف للتوجه لعمل الخدمات الموصوفة.



Claim Form Sequence	89291639
Prescription Date	16/01/2024 19:03:03
Card Holder No.	
Insurance Company	
Name	
Date of Birth	27/08/1980
Provider	Patient Service Department
Prescribing Doctor	Patient Service Department
Specialty	General Medicine



For provider use

يرجاء مسح الباركود بعد التعرف بالموشر على رقم الوصفة الإلكتروني

Diagnosis

Code	Description
J00	Acute nasopharyngitis [common cold]

Item Code	Description	Qty	Status	Dosage Details	Type	Notes
ANTOD7	ANTODINE Tabs 40mg 30 tabs	1	Approved	1 Tablet 1 times a day for 28 days	TABS	
Prescription Notes						
ASMAK4	ASMAKAST Tabs 10 MG 30 tabs	1	Approved	1 Tablet 1 times a day for 28 days	TABS	
Prescription Notes						
FLIXO9	FLIXOTIDE EVOHALER Inhl 250 mcg 60 dose	2	Approved	2 Dose 2 times a day for 28 days	DOSE	
Prescription Notes						
INHAL1	INHALEX 18µ 30/INH. CAP+1/HANDHALER+ Caps 30 caps	1	Approved	1 capsules 1 times a day for 28 days	CAPS	
Prescription Notes						
NASON1	NASONEX NsSy 0.05% 120 puff	1	Approved	1 Puff 1 times a day for 2 days	PUFF	
Prescription Notes						
SERET4	SERETIDE DISKUS Inhl 250/50µ 60 dose	1	Approved	1 Dose 2 times a day for 28 days	DOSE	



خدمة توصيل الأدوية

ما هي خدمة توصيل الأدوية؟



إستمع بخدمة طلب الأدوية أونلاين بدون رسوم توصيل بإختيار «طلب توصيل الأدوية»، وقم بملئ البيانات المطلوبة.

لما إختيار خدمة توصيل الأدوية؟



- توفير الوقت والمجهود في البحث على الأدوية الموصوفة.
- توفير رسوم التوصيل.

كيفية الإستخدام



١ زور لينك الدعم واستمتع بالخدمة من خلال البوابة الإلكترونية
<https://support.globemedegypt.com/ar/support/home>

٢ ستصلك رسالة فور إستلام الطلب، وسيتم توصيل الأدوية خلال ٣ ساعات.



خدمة التحاليل المنزلية

ما هي خدمة التحاليل المنزلية؟



استمتع بخدمة زيارة التحاليل المنزلية بدون رسوم زيارة، حيث يأتي إليك مختص لسحب العينة وإجراء التحاليل المطلوبة بدون الحاجة إلى الذهاب إلى المركز أو المستشفى.

لما إختيار خدمة التحاليل المنزلية؟



• توفير الوقت والمجهود في البحث على المراكز أو الممستشفيات داخل الشبكة الطبية.

كيفية الإستخدم



١ زور لينك الدعم واستمتع بالخدمة من خلال البوابة الإلكترونية
<https://support.globemedegypt.com/ar/support/home>

٢ قم باختيار «طلب زيارة تحاليل» وإرفق النموذج والكارنيه الطبي

٣ ليتم تحويلك على الواتساب الخاص بحجز الزيارات، ثم اضغط على «الموافقات الطبية»

٤ وسيتم تحديد موعد مع المختص لسحب العينة.



خدمة الأشعة المنزلية

ما هي خدمة الأشعة المنزلية؟



استمتع بخدمة زيارة الأشعة المنزلية التي يمكنك من عمل بعض الأشعة في داخل محافظة القاهرة بدون رسوم زيارة، حيث يأتي إليك مختص لإجراء الأشعة المطلوبة بدون الحاجة إلى الذهاب إلى المركز أو المستشفى.

لما إختيار خدمة الأشعة المنزلية؟



توفير الوقت والمجهود في البحث على المراكز أو الممستشفيات داخل الشبكة الطبية.

كيفية الإستخدم



١ زور لينك الدعم واستمتع بالخدمة من خلال البوابة الإلكترونية
<https://support.globemedegypt.com/ar/support/home>

٢ قم إختيار «طلب أشعة منزلية» ثم قم بملئ البيانات المطلوبة

٣ وستصلك رسالة فور إستلام الطلب وسيتم التواصل من قبل مقدم الخدمة لتحديد الميعاد خلال ساعتين.



www.globemedegypt.com

تواصل معنا

